

スマート・ライフ・プロジェクトロゴマーク

キャラクター使用ガイドライン

スマート・ライフ・プロジェクトキャラクターのご使用に関しては、この使用管理規定に従ってください。

使用管理規定

●使用許諾について

ご利用に際し、事前の届出等は必要ありません。

●デザイン・色

当ガイドライン指定以外の使用および変更はできません。

以降のページに指定詳細を掲載しておりますので、ご使用前に必ずご参照ください。

●事故等

本キャラクターを使用した施策、活動等に関する事故・苦情などが発生した場合は、使用者の責任の下で必要な措置を講じてください。

●禁則事項

以下の場合には、キャラクターを使用できません。

- 特定の政治、思想、宗教、募金等の活動目的で使用されるおそれのある場合。
- 「健康寿命の延伸」ならび「生活習慣病予防」を推進する当活動の正しい理解の妨げとなるおそれのある場合。
- 法令や公序良俗に反するおそれのある場合。
- 不当な利益を上げるために利用されるおそれのある場合。
- 特定の個人または団体の売名に利用されるおそれのある場合。
- 提供する商品やサービスの品質を保証・証明するものとして利用されるおそれのある場合。

キャラクターバリエーション

これら6つのポーズを使用してください。
ポーズや表情を変えたり、手になにかを持たせるなど描き加えたりすることはできません。

ポーズ1「食事」



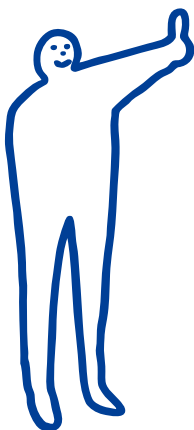
ポーズ2「ウォーキング」



ポーズ3「ダンス」



ポーズ4「指さし」



ポーズ5「ボードでアピールA」



ポーズ6「ボードでアピールB」



色は下記の2パターンの使用が可能です。
それ以外の色への変更はできません。

【カラー1】

PANTONE 2945
C100%+M70%



【カラー2】

PANTONE 7444
C30%+M20%



● サブカラー規定

表示色と背景色との関係によっては、
白抜き表示も可能です。



● モノクロ規定

K30%



ポーズ5「ボードでアピールA」とポーズ6「ボードでアピールB」は、
ボードの中身に別の文字や図を入れて使用することができます。

